

Geschichte und politische Wissenschaft

als Profildbereich in der Wirtschaftspädagogik

Profildbereichsverantwortung:

Prof. Sibylle Lehmann-Hasemeyer, Ph.D.
Fachgebiet Wirtschafts- und Sozialgeschichte mit
Agrargeschichte (520J)
Wollgrasweg 49
70599 Stuttgart
slehmann@uni-hohenheim.de
wisoge.uni-hohenheim.de

Studieninhalte

Mit dem Profildbereich Geschichte und Politische Wissenschaft erwerben Sie fundierte Kenntnisse, die Sie – etwa im Rahmen eines anschließenden Masterstudiums – zur Tätigkeit im Schuldienst oder in vielen anderen Berufsfeldern qualifizieren, z. B. in Bildung, Wissenschaft, Verwaltung, Journalismus oder politischen Institutionen.

Im Zentrum des Studiums stehen die europäische Geschichte vom Mittelalter bis zur Gegenwart sowie zentrale Entwicklungen und Umbrüche der letzten 800 Jahre. Ein besonderer Fokus liegt auf der quantitativen Wirtschafts- und Sozialgeschichte: Sie lernen, wie man historische Datenquellen auswertet, kritisch einordnet und mit modernen empirischen Methoden analysiert.

In Kooperation mit der Universität Stuttgart erhalten Sie zudem einen breiten Einblick in politische Systeme, Demokratietheorien und internationale Ungleichheit.

Dabei geht es um grundlegende Fragen wie: Warum sind manche Länder reicher als andere? Wie entstehen politische Ordnungen – und wodurch werden sie stabil oder instabil?

Das Studium verbindet historische Perspektiven mit empirischer Forschung und bietet Ihnen ein breites und interdisziplinäres Fundament für eine reflektierte Auseinandersetzung mit Vergangenheit und Gegenwart.

Der Profildbereich

I.

Geschichte war schon in der Schule Ihr Lieblingsfach? Sie lesen gerne und interessieren sich für Zahlen, Daten und empirische Zusammenhänge? Sie möchten verstehen, wie historische Entwicklungen unsere Gegenwart prägen? Dann ist der Profildbereich Geschichte und Politische Wissenschaft genau das Richtige für Sie!

II.

Ein besonderer Schwerpunkt liegt in Hohenheim auf der quantitativen Wirtschafts- und Sozialgeschichte. Sie lernen, wie man historische Daten systematisch analysiert – und worauf man dabei achten muss: Denn historische Daten wurden nicht für heutige Forschungszwecke erhoben. Der ursprüngliche Erhebungszweck beeinflusst unsere Ergebnisse – das macht eine sorgfältige Quellenkritik umso wichtiger.

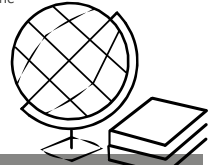
III.

Wir verbinden historisches Denken mit modernen empirischen Methoden: Mit evidenzbasierter Analyse rekonstruieren wir wirtschaftliche, soziale und politische Prozesse vergangener Zeiten. So lernen Sie, aus der Geschichte fundierte Einsichten für die Gegenwart zu gewinnen.

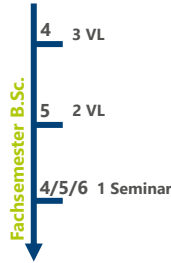
IV.

Am traditionsreichen Studienstandort Hohenheim erwartet Sie eine fundierte, praxisnahe und persönlich betreute Ausbildung im Bereich Geschichte und Politische Wissenschaft.

Geschichte ist mehr als Vergangenheit – sie ist Voraussetzung für eine reflektierte Zukunft.



Aufbau und Ablauf



Masterstudium

Der Studienumfang des Profildereichs Geschichte und politische Wissenschaft im Master beträgt 6 Module mit 36 ECTS-Punkten.

Bachelorstudium

Der Studienumfang des Profildereichs Geschichte und politische Wissenschaft im Bachelor beträgt 6 Module mit 36 ECTS-Punkten. Es empfiehlt sich im 4. Semester zu beginnen.



Azra Celikkol, Studentin des Studiengangs „Wirtschaftspädagogik“

„Ich habe mich für das Profildfach Geschichte entschieden, weil mich echte Geschichten mehr packen als jeder Film: Machtkämpfe, Revolutionen, mutige Menschen und große Ideen. Geschichte zeigt mir, warum die Welt heute so ist - und wie wir sie verändern können. Ich freue mich darauf, gemeinsam historische Spuren zu verfolgen und Neues zu lernen.“

Die Einbettung des Profildereiches in das gesamte Studium entnehmen Sie bitte dem aktuellen **Studienplan**:

Studienpläne: Fakultät Wirtschafts- und Sozialwissenschaften

Hinweis

Weitere Informationen zu den Seminaren (mind. eins ist Pflicht) und den Veranstaltungen an dem Standort Universität Stuttgart finden Sie hier <https://wisoge.uni-hohenheim.de/teaching>

Die Angaben haben einen informativen Charakter und keine rechtliche Verbindlichkeit. Änderungen und Anpassungen vorbehalten und ohne Gewähr. VL = Vorlesung